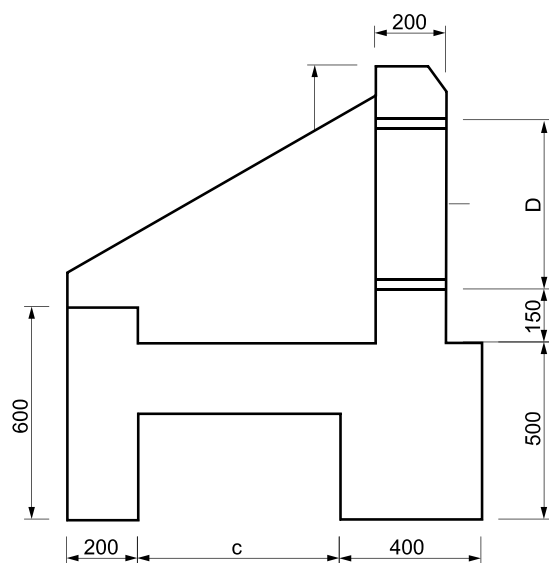
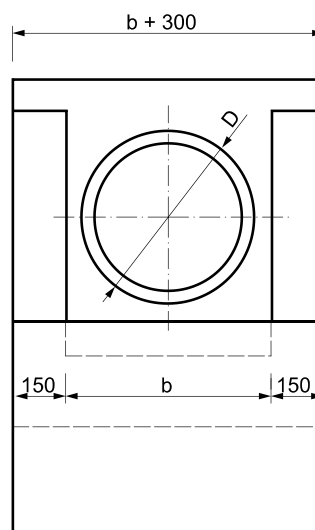


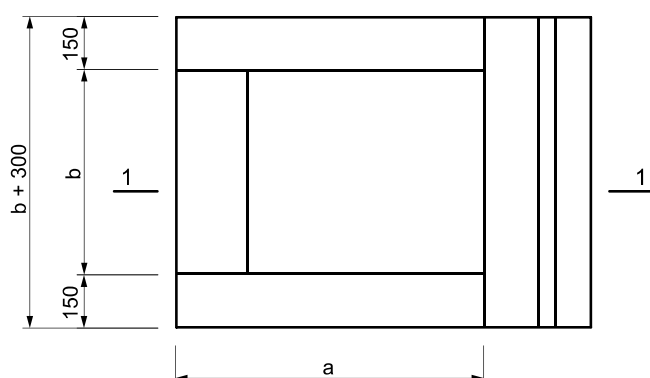
## WYLOT KOLEKTORA WEDŁUG KPED 02.16



WIDOK OD CZOŁA



WIDOK Z GÓRY



NAZWA	D, mm	h, mm	a, mm	b, mm	c, mm	CIĘŻAR, kg
KPED 02.16 wylot kolektora OT 200 - 400	200 - 400	782	870	580	570	1430
KPED 02.16 wylot kolektora OT 500 - 920	500 - 800	1250	1570	1050	1270	3205

### Legenda:

- Elementy do transportu i montażu:
  - dla elementu o D 200-400 mm - 4 pętle Rd14
  - dla elementu o D 500-800 mm - 4 pętle Rd20

### Parametry techniczne betonu:

- Beton C30/37 - PN-EN 206-1

### Aprobaty:

- IBDiM Nr AT/2007-03-2283

Inwestor: Gmina Mszana, ul. 1 Maja 81, 44-325 Mszana	
TEMAT: PRZEBUDOWA DRÓG GMINNYCH KS. TUSKERA NR 663003S I MICKIEWICZA NR 663001S W MIEJSCOWOŚCI MSZANA	
Projektant: mgr inż. Roman Lisiecki upr. nr. SLK/3314/POOD/10 z dnia 16.12.2010r.	Projektant sprawdzający: mgr inż. Grzegorz Polomski upr. nr. SLK/5022/POOD/13 z dnia 12.12.2013r.
Data wykonania: listopad 2019	
Nazwa rysunku: WYLOT KOLEKTORA WG. KPED 02.16	